

2017

# 学 校 要 覧



*Meiji Gakuen*

明 治 学 園

# 目 次

---

1. ミッションステートメント 2017年度重点目標	2
2. 沿革 歴代理事長・学園長・校長	3
3. 部門別卒業生数	5
4. 教育課程	6
5. 主要行事	8
6. 児童・生徒の現況	9
7. 卒業生の進路	10
8. 日課表 児童・生徒部活動	11
9. 児童会・生徒会	12
10. 職員	13
11. 学園組織運営図	14
12. 施設・設備見取図	15
13. 校歌	16

## 1. ミッションステートメント

---

コングレガシオン・ド・ノートルダム 학교は、1658年に始まる教育の歴史をもち、子どもたちが生きる意味を見出し、強い意志・勇気・愛をもって、社会の変革に寄与できる、誠実で品位ある人に育て、世に送り出そうとしている。すべての教育活動は、子どもたちが自分に与えられた使命に気づき、自己実現をはかり、未来を拓いていく力を育てることを目指している。

- ・ イエス・キリストの愛に学ぶ
- ・ 卓越した学問の追究を目指す
- ・ 神・他者・自分・自然と対話する心を育む
- ・ 義と平和の実現のために働く人に育てる

## 2017年度 重点目標

---

「人々のための人に」育てる→「個人の損得で物事をはからない」まことの国際人に育てる



卓越した学力と人間性豊かな人になる教育を保障する。

1. 自立する青少年を育成する。
2. グローバル意識を育てる。
3. 先進的な教育を推進する。

## 2. 沿革

---

明治43年	安川敬一郎、松本健次郎により「明治専門学校(現、九州工業大学)附属小学校」として創立
明治44年	「私立明治尋常小学校」として独立
大正10年	明治専門学校の文部省移管にともない、「財団法人 明治学園」「明治尋常小学校」となり、明治専門学校と分離
昭和11年	安川敬一郎の遺徳を記念し、「撫松講堂」を建設
昭和17年	国民学校令に基づき「明治学園」となる
昭和22年	学制改革により「明治学園小学校」となる 明治学園中学校併設
昭和24年	コングレガシオン・ド・ノートルダム修道会に経営移管
昭和25年	明治学園高等学校(女子)併設 修道会の創立者マルグリット・ブールジョワ列福される
昭和26年	学校法人法により「財団法人 明治学園」を改め「学校法人 明治学園」として組織変更 マルグリット・ブールジョワ列福記念体育館建設
昭和27年	中学校高等学校校舎第2期建設
昭和34年	小学校校舎建設
昭和35年	創立50周年記念式典 記念図書館建設
昭和36年	管理館建設
昭和38年	中高体育館建設
昭和45年	創立60周年記念式典 記念講堂、中学校女子校舎建設
昭和49年	総合体育館建設
昭和55年	創立70周年記念式典 記念図書館、中学校男子校舎、高等学校校舎 A棟建設
昭和57年	マルグリット・ブールジョワ列聖される
昭和59年	マルグリット・ブールジョワ列聖記念像建立、小学校体育館建設
平成2年	創立80周年記念式典 80周年記念体育館建設
平成4年	高等学校男子受け入れ
平成6年	高等学校校舎 B棟建設
平成7年	大運動場用地購入
平成8年	大運動場祝福式
平成12年	創立90周年記念式典
平成14年	明治学園グラウンド購入、祝福式
平成20年	法人合併により「学校法人 コングレガシオン・ド・ノートルダム」となる
平成22年	創立100周年
平成28年	カフェテリア改築

## 歴代理事長・学園長・校長

---

### 理事長

---

松本健次郎	1910-1935
安川清三郎	1935-1938
安川 寛	1938-1949
ローズ・コーション	1949-1954
マーガレット・パーマー	1954-1966
澤 妙	1966-1970
エリザベス・シュラッツ	1970-1977
澤 妙	1977-1984
メリー・ギリス	1984-1987
寺島京子	1987-1996
今泉ヒナ子	1996-2008
柴山恵子	2008-

### 学園長

---

澤 妙	1980-1984
メリー・ギリス	1984-1987
寺島京子	1987-1996
今泉ヒナ子	1996-2005
柴山恵子	2005-2008
今泉ヒナ子	2008-2011
メリー・ギリス	2011-

### 小学校校長

---

鈴木虎市郎	1910-1913
福井愛吉	1913-1938
藤井宣輝	1938-1942
田上新吉	1942-1947
井上啓次郎	1947-1949
ローズ・コーション	1949-1954
マーガレット・パーマー	1954-1966
エリザベス・シュラッツ	1966-1970
澤 妙	1970-1977
中山真喜子	1977-1980
川田紀美子	1980-1987
横澤澄子	1987-1995
鶴野篤子	1995-2007
松川明子	2007-2014
鶴野篤子	2014-2016
本田正憲	2016-

### 中学高等学校校長

---

井上啓次郎	1947-1949
ローズ・コーション	1949-1954
マーガレット・パーマー	1954-1966
エリザベス・シュラッツ	1966-1970
澤 妙	1970-1977
中山真喜子	1977-1982
遠藤静子	1982-1996
柴山恵子	1996-2007
斉藤雅代	2007-2008
笠原節子	2008-2012
柴山恵子	2012-2017
阿部貞子	2017-



## 4. 教育課程

### 小学校教育課程

	1年	2年	3年	4年	5年	6年
宗 教	34 (1)	35 (1)	35 (1)	35 (1)	35 (1)	35 (1)
国 語	306 (9)	315 (9)	245 (7)	245 (7)	193 (5.5)	193 (5.5)
社 会	—	—	70 (2)	90 (2.6)	105 (3)	105 (3)
算 数	136 (4)	175 (5)	175 (5)	175 (5)	187 (5.3)	192 (5.5)
理 科	—	—	90 (2.6)	105 (3)	105 (3)	105 (3)
生 活	102 (3)	105 (3)	—	—	—	—
音 楽	68 (2)	70 (2)	60 (1.7)	60 (1.7)	50 (1.4)	50 (1.4)
図画工作	68 (2)	70 (2)	60 (1.7)	60 (1.7)	50 (1.4)	50 (1.4)
家 庭	—	—	—	—	60 (1.7)	55 (1.6)
体 育	102 (3)	105 (3)	105 (3)	105 (3)	90 (2.6)	90 (2.6)
総合的学習の時間	—	—	70 (2)	70 (2)	70 (2)	70 (2)
特別活動	68 (2)	70 (2)	88 (2.5)	88 (2.5)	70 (2)	70 (2)
外 国 語	—	—	—	—	35 (1)	35 (1)
英 語	34 (1)	70 (2)	70 (2)	70 (2)	70 (2)	70 (2)
計	918 (27)	1015 (29)	1068 (30.5)	1103 (31.5)	1120 (32)	1120 (32)

※この表の授業時間数の1単位時間は45分とする。

### 中学校教育課程

教科等		学年		
		1年	2年	3年
必修教科	国 語	157 (4.5)	175 ( 5)	140 ( 4)
	社 会	105 ( 3)	105 ( 3)	140 ( 4)
	数 学	175 ( 5)	175 ( 5)	210 ( 6)
	理 科	105 ( 3)	140 ( 4)	105 ( 3)
	音 楽	35 ( 1)	25 (0.7)	25 (0.7)
	美 術	45 (1.3)	35 ( 1)	35 ( 1)
	保健体育	105 ( 3)	105 ( 3)	105 ( 3)
	技術・家庭	70 ( 2)	70 ( 2)	35 ( 1)
	外 国 語	210 ( 6)	210 ( 6)	210 ( 6)
選択教科				理科探究活動 35 ( 1)
総合的な学習の時間		50 (1.4)	70 ( 2)	70 ( 2)
Catholic Spirit		63 (1.8)	45 (1.3)	45 (1.3)
特別活動		35 ( 1)	35 ( 1)	35 ( 1)
総授業時数		1155 (33)	1190 (34)	1190 (34)
生徒会活動		30	30	30
学校行事		28	28	34

※「Catholic Spirit」は教育課程の特例として、文科省より認可された教科である。

1年次は「道徳」(35時間)・音楽(28時間)を、2・3年次は「道徳」(35時間)・音楽(10時間)を削減して、新教科に充てる。

※併設型中学校のため、学校教育法施行規則別表第四備考三により

3年次の「理科」を35時間減じ、選択教科「理科探究活動」に充てる。

※この表の1単位時間は50分とする。

# 高等学校教育課程

平成29年度 実施

教科	学 年 類 型 科目 (標準単位)	1	2			3						
			共通	理系2	理系3	文系	理系1	理系2	理系3	文系1	文系2	文系3
国語	国語総合	4	5									
	現代文B	4		2	2	3	2	2	2	3	3	3
	古典A	2										
	古典B	4		3	3	3	3	3	3	4	4	4
	講読									3		
地理歴史	世界史A	2	2									
	世界史B	4				4						
	日本史B	4				4						
	地理A	2										
	地理B	4		3	3			3	3			
	歴史探究									4	4	4
	地理探究											3
公民	現代社会	2	2									
	公民探究									3	3	
数 学	数学I	3	4									
	微分・積分			3	4	3	4	4	4			
	考究数学			2		2		4	2	3	2	3
	数学α	2										
	数学β										3	3
	数学γ				④		④				2	2
	数学概論			1		1			1	1	1	
理 科	科学と人間生活	2										
	物理基礎	2	2									
	物理	4		4	4		4	4	3			
	化学基礎	2	2									
	化学	4		4	4		5	5	5			
	生物基礎	2	2									
	生物	4			2				2			
	詳説化学						2					
保健体育	体育	7	3	2	2	2	2	2	2	2	2	2
	保健	2	1	1	1	1						
芸術	音楽I	2	2									
	書道I	2										
外国語	コミュニケーション英語基礎	2										
	コミュニケーション英語I	3	3									
	コミュニケーション英語II	4		4	4	4						
	コミュニケーション英語III	4					3	3	3	4	4	4
	英語表現I	2										
	英語表現II	4					3	3	3	4	4	4
	グローバル英語I		2									
グローバル英語II			2	2	3							
総合英語									3			
家庭	家庭基礎	2		2	2	2						
情報	社会と情報	2			2							
	情報の科学	2										
総合	総合的な学習の時間	3										
特別活動	ホームルーム活動	3										
学校設定教科	Catholic Spirit	2	2	2	2	2	2	2	2	2	2	
	グローバルキャリア教育	1										
	国際経済											
	課題研究			0~1		0~1	0~1	0~1		0~1	0~1	0~1
	合 計	35	35~36	37	34~35	33~34	34~35	35	34~35	34~35	34~35	

※この表の1単位時間は50分とする。

※グローバル英語Iは、英語表現Iの内容を含む。



## 5. 主要行事

### 平成29年度 行事予定

	小学校	中学高等学校		小学校	中学高等学校
4月	始業式 入学式 身体計測 保護者会 定期健康診断 日曜参観日(全学年) 教育研究会	始業式 入学式 実力考査 高校1年保護者会 身体測定 定期健康診断 中学1年フレッシュスクール 運動会 高校生徒会会長・副会長選挙	10月	冬服更衣 入試説明会(2回目) ロザリオの祈り 文化祭・バザー 教育研究会 入学願書受付開始 授業参観(全学年)	中間考査 冬服更衣 文化祭・バザー 英検(学校受験) 高校2年保護者会 中学1年エコタウン見学 高校1年修学旅行
5月	運動会 ロザリオの祈り 後援会総会 聖母の集い 夜宮ウォーク	中学総合保護者会 定期健康診断 高校生徒会執行部選挙 聖母の集い 中間考査 後援会総会	11月	創立者記念日の集い 慰霊週間 待降節の集い 入学試験	創立者記念式典 立腰指導 高校2年平和学習 中学生徒会選挙 中学クリーンアップ in 明治 中学入試説明会 中学,高校1・2年保護者会 待降節朝礼 期末考査(高3)
6月	夏服更衣 芸術鑑賞会 学校説明会 水泳実習	夏服更衣 高校生徒総会 英検(学校受験) 生教育(中3) 高校3年修養会 芸術鑑賞会 中学3年グリーンスクール 防災訓練 学校説明会 立腰指導	12月	保護者会 クリスマスの集い 終業式	期末考査(中,高1・2) 高校3年保護者会 中学コーラスコンクール クリスマスの集い 終業式
7月	教育研究会 水泳実習 保護者会 終業式	期末考査 学校説明会 終業式 保護者会 夏期補習	1月	始業式 身体計測 授業参観(3・4年) クロスカントリー大会 英検	始業式 実力考査 大学入試センター試験 中学入学試験 英検(学校受験) 高校3年卒業ミサ
8月	私学展	中学2年東京研修 夏期補習 医系小論文講座 私学展	2月	新入生一日入学 学習発表会(1・2・5・6年) 保護者会(6年) 卒業感謝の集い 教育研究会	中学2年修学旅行 中学生徒総会 SGH研究発表会 立腰指導
9月	始業式 身体計測 保護者会(3・5・6年) グローバルスクール(5・6年) 修学旅行(6年) 緑の教室(5年) 入試説明会(1回目)	始業式 実力考査 クラスマッチ 高校1年保護者会	3月	保護者会(1年～5年) 卒業式 修了式 転入試験	卒業式 期末考査(中,高1・2) 中学3年ファイナルコンサート 中学3年理科探究成果発表会 高校1年グローバルキャリア 教育成果発表会 クラスマッチ(中,高) 保護者会 中学修了式 終業式 新中学1年オリエンテーション 中学3年アメリカ研修 高校1年イギリス研修

## 6. 児童・生徒の現況

2017年4月1日現在

小 学 校					中 学 校					高 等 学 校				
年 組	男子	女子	休学	クラス計	年 組	男子	女子	休学	クラス計	年 組	男子	女子	休学	クラス計
1-1	15	18		33	1-1		33		33	1-1		36		36
1-2	15	17		32	1-2		34		34	1-2		36		36
1-3	15	17		32	1-3		34		34	1-3		36		36
学年計	45	52		97	1-4	29			29	1-4	44			44
2-1	16	20		36	1-5	29			29	1-5	43			43
2-2	16	18		34	1-6	30			30	学年計	87	108		195
2-3	16	20		36	学年計	88	101		189	2-1	21	20		41
学年計	48	58		106	2-1		31		31	2-2	20	20		40
3-1	18	21		39	2-2		31	1	32	2-3	20	20		40
3-2	19	20		39	2-3		31		31	2-4	6	21	1	28
3-3	18	21		39	2-4	29			29	2-5	6	22		28
学年計	55	62		117	2-5	30			30	学年計	73	103	1	177
4-1	19	20		39	2-6	29			29	3-1	15	20		35
4-2	20	20		40	学年計	88	93	1	182	3-2	14	20		34
4-3	19	20		39	3-1		38		38	3-3	15	20		35
学年計	58	60		118	3-2		38		38	3-4	14	21		35
5-1	16	19		35	3-3		38		38	3-5	15	18		33
5-2	15	19		34	3-4	36			36	3-6	11	18		29
5-3	15	19		34	3-5	36			36	学年計	84	117		201
学年計	46	57		103	学年計	72	114		186	合 計	244	328	1	573
6-1	15	22	1	38	合 計	248	308	1	557					
6-2	15	23		38										
6-3	15	23		38										
学年計	45	68	1	114										
合 計	297	357	1	655										

全部門総合計 1,785名

## 7. 卒業生の進路（過年度生含む）

### 国公立大学（ ）内 医学部医学科

大学	年	平 25	平 26	平 27	平 28	平 29
北海道大			3	1		
東北大			1		1	
筑波大				1	1	
千葉大	1(1)	1	1			
お茶の水女子大	1				1	1
東京大	1	1	3	4	2	
東京医歯大	1					
東京工業大	1				1	
東京農工大	1	1	2			
一橋大	1		1	1		
横浜国立大			1			
名古屋大				1	1	
京都大	1	1	5(1)	1	2	
大阪大		3(1)	3	2	4	
神戸大	1		1			1(1)
鳥取大	1		1	1	1	1(1)
島根大	1(1)			1		
岡山大		1(1)	3(1)	1(1)	1(1)	
広島大	5(1)	3	5(1)	6(1)	3	
山口大	12(8)	14(5)	8(3)	11(9)	9(6)	
徳島大				1		
愛媛大		1				

大学	年	平 25	平 26	平 27	平 28	平 29
九州大		20(4)	22(3)	26(3)	14(1)	22(3)
九州工大		6	4	8	4	3
福岡教育大		3	2		3	
佐賀大		3(1)	3	1	2(1)	2(1)
長崎大		7(3)	11(3)	8(1)	7(2)	4(2)
熊本大		6(2)	8(2)	9(2)	7(2)	8(1)
大分大		7(6)	2(1)	2	3(2)	1(1)
宮崎大		2(2)	3(1)	3(1)	3	1(1)
鹿児島大		3(1)	4(2)	4(1)	4(1)	1
琉球大			1			
防衛医科大学校		1(1)	3(2)	1	4(3)	1(1)
防衛大学校			5	2	1	2
国際教養大						1
首都大東京			1	1		1
横浜市立大					1(1)	
岐阜薬大		1				
北九州市立大		3	8	3	5	5
九州歯大		3	2	3	3	4
福岡県立大		1		1		2
福岡女子大		1	3	1	1	
その他国公立大学		6(2)	2	8(1)	4(1)	10
合計		101(33)	114(21)	117(15)	100(25)	93(19)

### 私立大学（ ）内 医学部医学科

大学	年	平 25	平 26	平 27	平 28	平 29
青山学院大		1	4	6	3	7
学習院大			1	1	1	
北里大		2	4	1		4
慶応大		5	4(1)	6(1)	11	9
国際基督教大		1	1	2		
上智大		3	2		6	2
昭和大学		2(2)	3(1)	2(2)	1(1)	2
成城大			3			2
多摩美大		2		2		3
中央大		7	10	6	3	6
津田塾大		3	3		1	2
東海大			3(2)			1
東京慈恵会医大		1(1)	1(1)			
東京女子大		2	1		2	
東京農大		7	2	1		1
東京理大		9	17	7	14	4
日本大		4	9(1)	6	2	4
日本女子大		1	1	1	1	1
法政大		2	2	5	5	
武蔵野美大			2	5	1	4
明治大		7	8	8	8	3
明治学院大				1	2	

大学	年	平 25	平 26	平 27	平 28	平 29
立教大		3	1	7	3	1
早稲田大		17	8	12	9	8
金沢医大		1(1)		1(1)	2(2)	1(1)
藤田保健衛生大		1(1)	1(1)	1(1)	1(1)	
京都薬大		6	4	4	4	3
同志社大		18	6	14	10	10
同志社女子大		4	5	5	7	4
立命館大		31	17	14	26	19
大阪薬大		2	2	1	1	2
関西大		4	6	1	2	7
関西外大		1	1	1	2	2
近畿大		8(3)	10(3)	7(1)	6	11(1)
関西学院大		11	13	8	6	9
神戸薬大		5	4	3	3	8
久留米大		10(8)	7(4)	12(6)	6(5)	3(2)
産業医大		12(7)	7(1)	4(3)	10(1)	3(2)
西南学院大		30	32	26	37	16
西南女学院大		1	2			2
福岡大		27(8)	42(6)	57(12)	54(6)	29(3)
福岡歯大		4	4	8	6	5
その他		73(4)	141(6)	135(10)	73(5)	134(9)
合計		328(35)	394(26)	381(37)	329(21)	332(18)

## 8. 日課表 児童・生徒部活動

### 小学校

曜日	通常の場合 月・火・木・金	水曜日	土曜日
			委員会・クラブ
朝自習	8:20 ~ 8:30	8:20 ~ 8:30	8:20 ~ 8:30
朝の会	8:30 ~ 8:40	8:30 ~ 8:40	8:30 ~ 8:40
1	8:45 ~ 9:30	8:45 ~ 9:30	8:45 ~ 9:30
2	9:40 ~ 10:25	9:40 ~ 10:25	9:40 ~ 10:25
20分休み	10:25 ~ 10:45	10:25 ~ 10:45	10分休み
3	10:45 ~ 11:30	10:45 ~ 11:30	10:35 ~ 11:20
4	11:40 ~ 12:25	11:40 ~ 12:25	11:45 ~ 12:30
昼食・昼休み	12:25 ~ 13:25	12:25 ~ 13:25	1~4年生は 3時間授業
掃除	13:30 ~ 13:50	——	
5	13:55 ~ 14:40	13:30 ~ 14:15	
6	14:50 ~ 15:35	14:25 ~ 15:10	
下校	15:50 ~	15:25 ~	12:40

### 中学高等学校

生 活	時 刻	
	月曜 ~ 金曜	土曜
H R	8:25 ~ 8:45	左に同じ
1 限	8:45 ~ 9:35	〃
2 限	9:45 ~ 10:35	〃
3 限	10:45 ~ 11:35	〃
4 限	11:45 ~ 12:35	〃
昼休み	12:35 ~ 13:15	
掃 除	13:15 ~ 13:35	
5 限	13:40 ~ 14:30	
6 限	14:40 ~ 15:30	
7 限	15:40 ~ 16:30	

### 小学校部活動

吹奏楽部
陸上部
ミニバスケット部
書道部

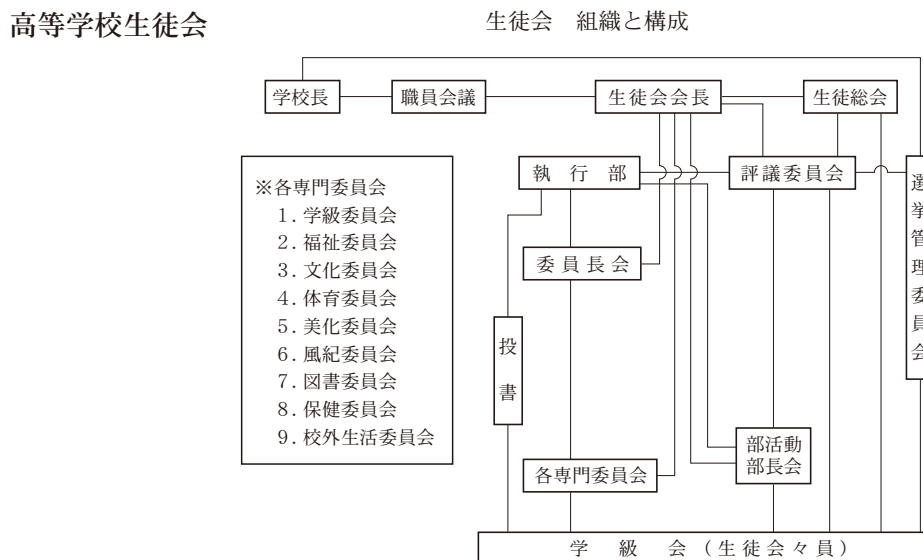
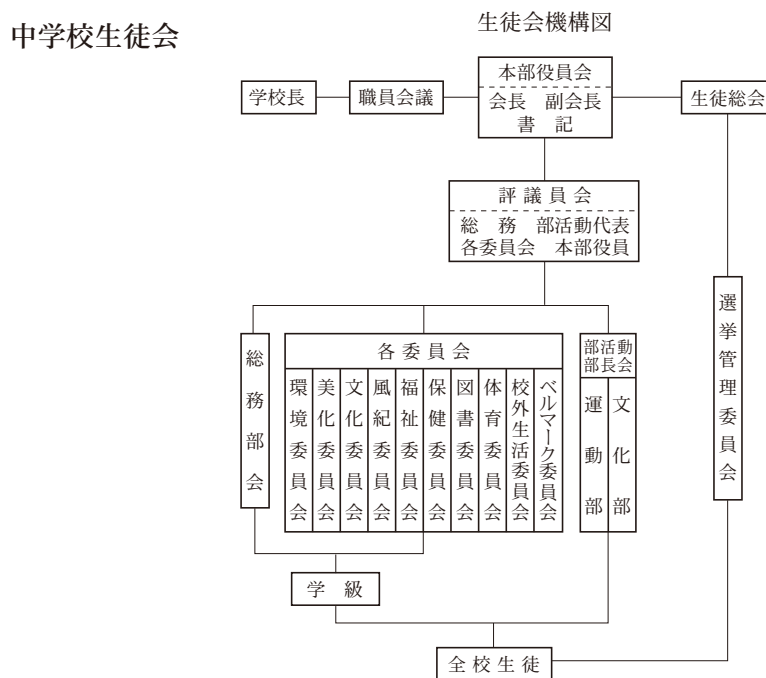
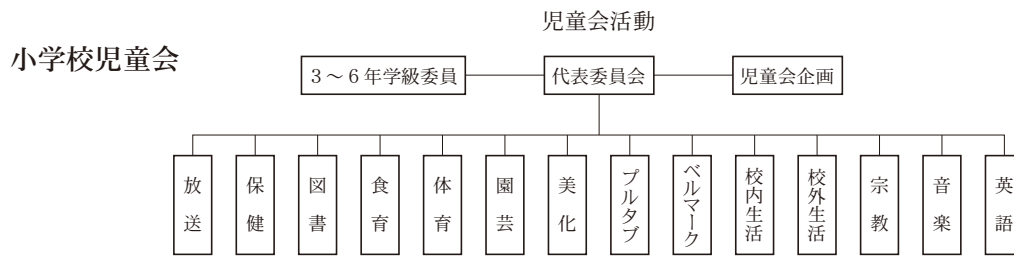
### 小学校特別活動(クラブ)

陸上
サッカー
ソフトボール
バドミントン
和太鼓
吹奏楽
コーラス
英語
美術
将棋
テニス
オセロ

### 中学高等学校部活動

(文化部)	(運動部)
囲碁将棋	バレーボール
放 送	硬式テニス
茶 道	軟式野球
吹奏楽	卓 球
器 楽	剣 道
演 劇	サッカー
コーラス	バドミントン
歴史研究	弓 道
家庭科	バスケットボール
美 術	ハンドボール
書 道	ラグビー
華 道	なぎなた
E S S	
自然科学	
数 学	

## 9. 児童会・生徒会



# 10. 職 員

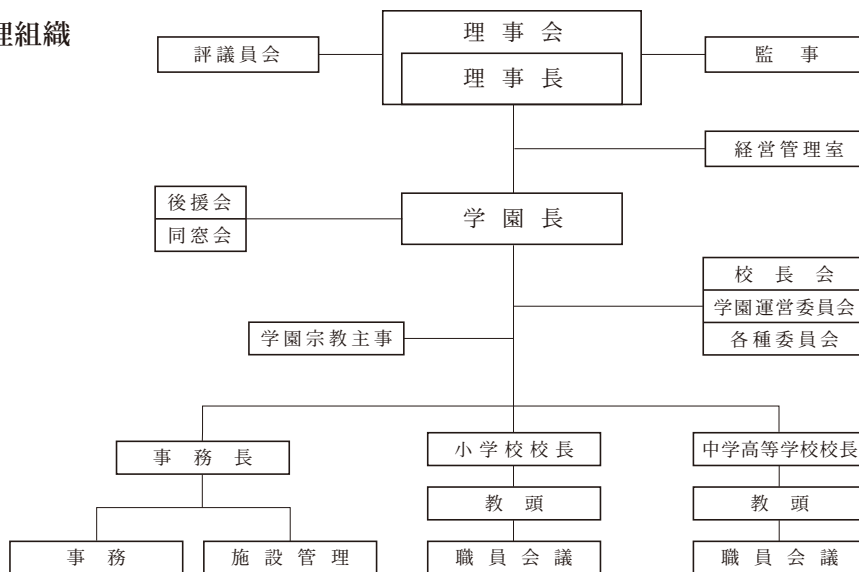
職 名	氏 名	教 科
理 事 長	柴 山 恵 子	
学 園 長	メリー ギリス	
中高校長	阿 部 貞 子	
小学校校長	本 田 正 憲	
学園宗教主事	伊 達 幸 子	
経営管理	清 水 良 夫	
<b>小 学 校</b>		
教 頭	倉 光 政 生	
教 諭	綾 部 勤 子	
教 諭	有本恵美子	
教 諭	井 出 潔	
教 諭	甲 斐 有 香	
教 諭	加 納 秀 樹	
教 諭	河 野 政 孝	
教 諭	倉 富 鉄 也	
教 諭	倉 本 理 佳	
教 諭	佐 藤 一 成	
教 諭	佐 藤 潤 一	
教 諭	下 司 悟	
教 諭	ジェームスバーティス	
教 諭	高 橋 優	
教 諭	田 中 雅 子	
教 諭	濱 井 博 之	
教 諭	松 尾 歩 美	
教 諭	松 尾 秀 喜	
教 諭	三 谷 靖 宏	
教 諭	村 井 克 彰	
教 諭	森 俊 輝	
教 諭	森 村 千 翔 子	
教 諭	吉 國 美 恵	
常勤講師	新井美枝子	
常勤講師	碓 井 明 子	
常勤講師	裏 辻 枝 里 子	
常勤講師	エンジェルカスターニエーダ	
常勤講師	乙 木 翔 太	
常勤講師	小 野 久 美 恵	
常勤講師	下 川 暢 也	
常勤講師	吉 井 七 海	
常勤講師	吉ヶ崎 公平	
養護教諭	藤 原 朋 子	
司書教諭	岡 崎 加 奈	
非常勤講師	川 上 幸 子	
非常勤講師	関 屋 章 子	
非常勤講師	中 島 美 津 加	
非常勤講師	パトリックフォースター	
非常勤講師	堀 知 子	
<b>中 学 校</b>		
総括教頭	左 右 田 裕	
教 頭	大 谷 紀 江	
教 諭	石 松 祐 二	国 語
教 諭	鹿 田 光 一	国 語
教 諭	福 嶋 ゆ り か	国 語
教 諭	吉 田 かな 子	国 語
教 諭	坂 口 恭 裕	社 会
教 諭	田 中 佳 太	社 会
教 諭	伊 達 幸 子	社 会

職 名	氏 名	教 科
教 諭	石 橋 道 子	数 学
教 諭	大 庭 昌 史	数 学
教 諭	興 津 克 則	数 学
教 諭	久 保 賢 司	数 学
教 諭	梶 原 伸 吾	理 科
教 諭	岸 川 真 人	理 科
教 諭	久 家 光 晴	理 科
教 諭	森 田 珠 妃	理 科
教 諭	水 波 直 子	音 楽,CS
教 諭	今 泉 苑 子	美 術
教 諭	見 村 さ ち	保 体
教 諭	持 永 雄 亮	保 体
教 諭	坂 本 友 明	技 術・情 報
教 諭	山 下 道 子	家 庭
教 諭	有 馬 恭 子	英 語
教 諭	関 原 百 合 子	英 語
教 諭	服 部 英 基	英 語
教 諭	村 重 ス テ ィ ー プ	英 語
教 諭	安 河 内 瞳	英 語
教 諭	山 下 未 来	英 語
教 諭	吉 澤 剛	英 語
教 諭	永 井 隆 司	
常勤講師	芳 賀 史 織	国 語
常勤講師	関 口 裕 紀	社 会
常勤講師	匹 田 敦 子	数 学
常勤講師	宮 越 由 衣	数 学
常勤講師	三 井 龍	理 科
常勤講師	徳 永 二 亮	保 体
常勤講師	那 須 章 浩	保 体
常勤講師	大 塚 民 子	家 庭
常勤講師	渡 部 守	C S
養護教諭	竹 内 夕 美 子	
司 書	嶋 津 久 美 子	
実習助手	山 崎 浩	
非常勤講師	斎 藤 律 子	国 語
非常勤講師	本 田 郁 実	美 術
非常勤講師	櫻 井 尚 明	C S
非常勤講師	ダンカン ス チ ュ ー ド	英 語
<b>高 等 学 校</b>		
総括教頭	左 右 田 裕	
教 頭	佐 藤 佳 奈	
教 諭	江 崎 恵 介	国 語
教 諭	川 原 賀 代 子	国 語
教 諭	関 澤 智 子	国 語
教 諭	角 野 恵 理	社 会
教 諭	木 村 興 司	社 会
教 諭	佐 藤 高 行	社 会
教 諭	中 村 匡 輝	社 会
教 諭	大 和 広 文	社 会
教 諭	池 田 誠 司	数 学
教 諭	河 田 武	数 学
教 諭	白 濱 勝 平	数 学
教 諭	東 泰 寛	数 学
教 諭	藤 本 新 一	数 学
教 諭	小 田 裕	理 科
教 諭	八 山 陽 介	理 科

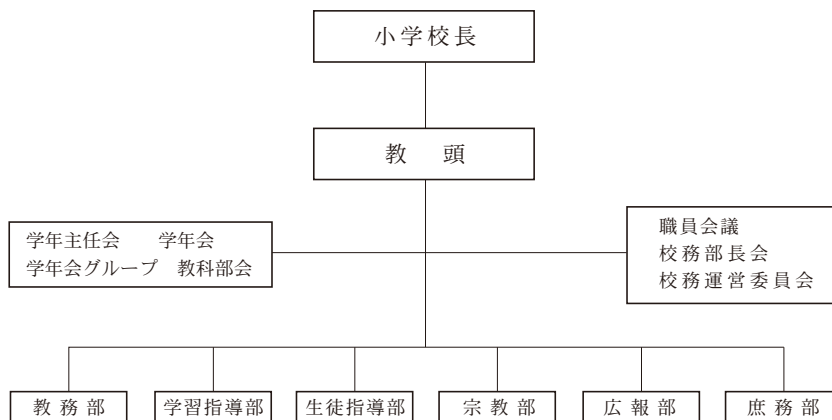
職 名	氏 名	教 科
教 諭	山 崎 剛	理 科
教 諭	山 手 靖 子	理 科
教 諭	福 田 ゆ か	音 楽,CS
教 諭	浦 田 博 彦	保 体
教 諭	井ノ森高詩	英 語
教 諭	大 村 愛	英 語
教 諭	柏 原 博 義	英 語
教 諭	クリストファー モールド	英 語
教 諭	古 瀬 博 基	英 語
教 諭	鹿 野 敬 文	英 語
教 諭	畑 島 耕	英 語
教 諭	平 田 恭 祐	英 語
教 諭	溝 越 富 士 子	英 語
教 諭	松 下 き み 子	C S
教 諭	宮 永 聡 夫	
常勤講師	安 藤 達 也	数 学
常勤講師	岡 上 聡 宏	C S
養護教諭	藤 原 都 喜 美	
司 書	峰 敬 子	
非常勤講師	増 田 夏 彦	国 語
非常勤講師	吉 川 嘉 和	国 語
非常勤講師	古 野 瑞 枝	国 語
非常勤講師	上 園 信 武	数 学
非常勤講師	児 玉 健 吾	数 学
非常勤講師	秋 山 恵 子	理 科
非常勤講師	野 田 信 次	理 科
非常勤講師	宮 倉 貴 啓	理 科
非常勤講師	大 津 修 郎	保 体
非常勤講師	平 田 龍 司	保 体
非常勤講師	兼 松 益 子	C S
非常勤講師	福 元 志 律 佳	書 道・書 写
カウンセラー	松 田 輝 美	
部 活 動	下 河 邊 衣 津 子	華 道
<b>事 務 ・ 施 設 管 理</b>		
事 務 長	澤 田 直	
事 務 次 長	吉 村 雅 男	
事 務 課 長	大 場 哲 郎	
事 務 職 員	梅 山 史 江	
事 務 職 員	栗 原 美 津 子	
事 務 職 員	志 垣 望 美	
事 務 職 員	高 橋 も と 子	
事 務 職 員	田 嶋 律 子	
事 務 職 員	村 田 雅 美	
事 務 職 員	室 直 子	
事 務 職 員	山 本 恵 子	
事 務 職 員	金 長 雅 子	
事 務 職 員	窪 田 瑞 希	
施 設 管 理	畑 中 雅 彦	
施 設 管 理	小 島 勝 敏	
施 設 管 理	太 田 し の ぶ	
施 設 管 理	諏 訪 美 枝 子	
施 設 管 理	長 谷 部 紀 子	
施 設 管 理	松 本 静 子	
施 設 管 理	中 崎 一 友	

## 11. 学園組織運営図

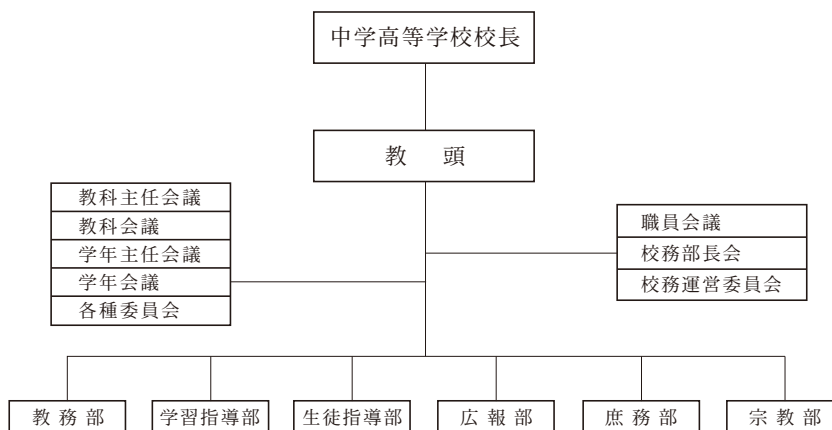
### 明治学園管理組織



### 小学校 校務分掌



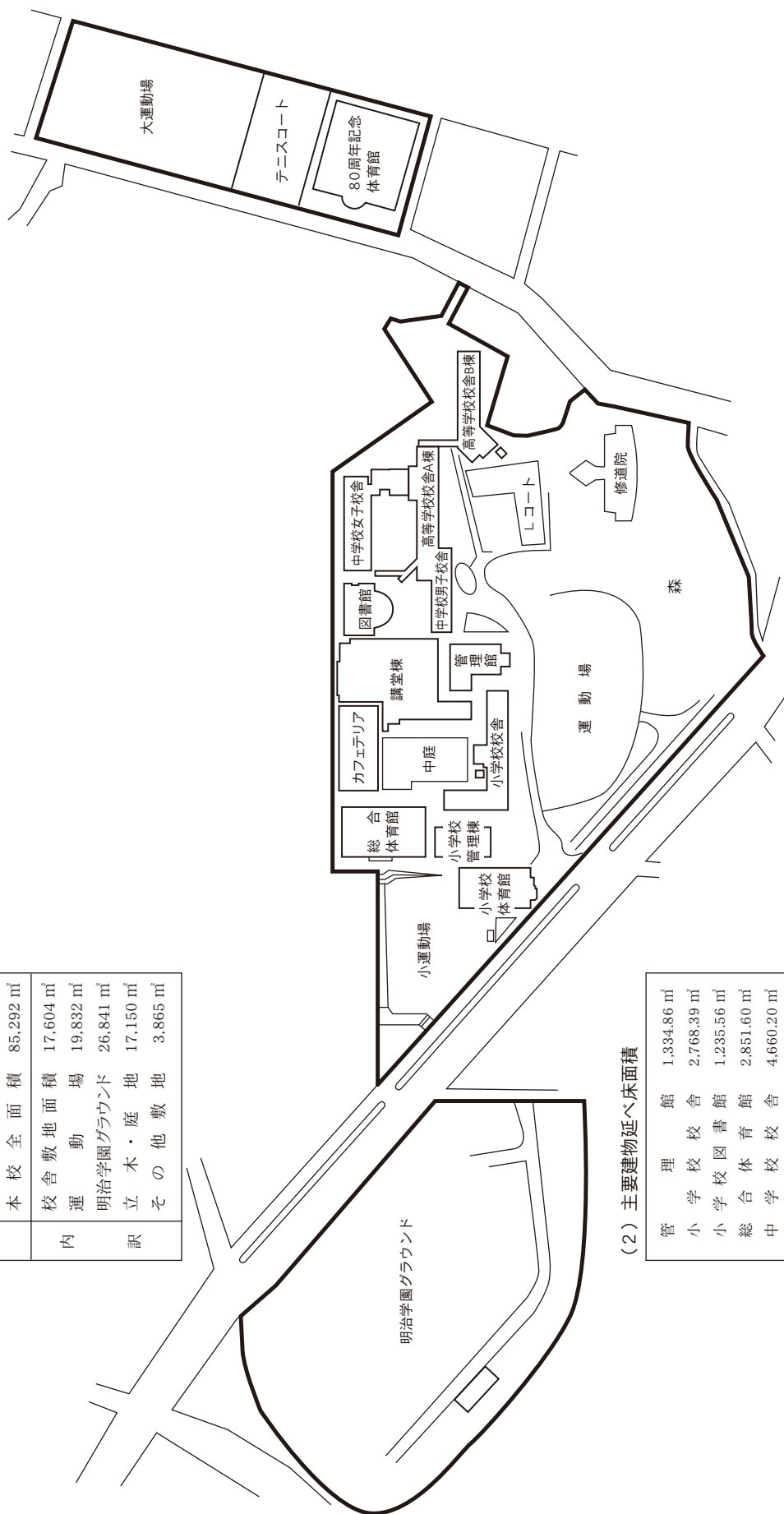
### 中学高等学校 校務分掌



## 12. 施設・設備見取図

(1) 施設設備概要

本校全面積	85,292 m <sup>2</sup>
校舎敷地面積	17,604 m <sup>2</sup>
運動場	19,832 m <sup>2</sup>
明治学園グラウンド	26,841 m <sup>2</sup>
立木・庭敷地	17,150 m <sup>2</sup>
その他敷地	3,865 m <sup>2</sup>



(2) 主要建物延べ床面積

管理校舎	1,334.86 m <sup>2</sup>
小学校図書館	2,768.39 m <sup>2</sup>
小学校体育館	1,235.56 m <sup>2</sup>
総合学校舎	2,851.60 m <sup>2</sup>
中学校舎	4,660.20 m <sup>2</sup>
講堂	5,855.85 m <sup>2</sup>
カフェテリア	879.45 m <sup>2</sup>
高等学校校舎	6,010.42 m <sup>2</sup>
図書館	708.21 m <sup>2</sup>
小学校体育館	1,634.46 m <sup>2</sup>
80周年記念体育館	2,486.87 m <sup>2</sup>
高等学校クラブハウス	343.39 m <sup>2</sup>



## 13. 校 歌

---

### 明治学園小学校 校歌

---

作詩 藤原桂子  
作曲 安永武一郎

- 1 朝露ふめば ぼくたちの  
足音ひびく 元気よく  
歴史を重ね 栄えきた  
学園の森 わが母校  
英知もて 知識を深め  
普遍の真理<sup>まこと</sup> 求めよう
- 2 光と風は わたしたちの  
歌声はこぶ どこまでも  
いのちの讃歌 高らかに  
学園の森 育ちゆけ  
克己して 心を高め  
不滅の真理<sup>まこと</sup> 求めよう
- 3 ひときわ光る 明星に  
伸びゆく若木 たくましく  
あしたの希望 語り合う  
学園の森 とこしえに  
愛をもて きずなを固め  
不変の真理<sup>まこと</sup> 求めよう

### 明治学園中学高等学校 校歌

---

作詩 菊地多嘉子  
作曲 高田三郎

- 1 楠の木立ちに 若葉 萌え<sup>くす</sup>  
希望の春は めぐり来る<sup>も</sup>  
ちからを尽くし たゆみなく  
友よ 歩みを 進めよう  
ああ 明治学園  
われらの母校
- 2 みどりの森に かおる風  
梢は伸びる たくましく  
精神を高め ひたむきに<sup>こころ</sup>  
愛と真理を<sup>まこと</sup> つらぬこう  
ああ 明治学園  
われらの母校
- 3 かなたの山に 光映え  
ひとすじの道 峰を指す  
理想に燃えて いつの日も  
神の恵みに こたえよう  
ああ 明治学園  
われらの母校

学校法人 コングレガシオン・ド・ノートルダム

**明治学園小学校**  
**明治学園中学高等学校**

〒804-8558 北九州市戸畑区仙水町5番1号  
TEL.093-881-2861 FAX.093-881-2863

**明治学園** URL <http://www.meijigakuen.ed.jp>

**小学校** E-mail [sho@meijigakuen.ed.jp](mailto:sho@meijigakuen.ed.jp)

**中・高校** E-mail [chuko@meijigakuen.ed.jp](mailto:chuko@meijigakuen.ed.jp)



ISO 9001:2008 認証取得